

en partenariat
avec
ARDÈCHE IMAGES

dans le cadre de



le mois
du film
documentaire



SUR LES SENTIERS DU DOC

novembre 2017

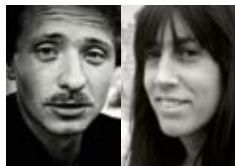
Cyprien Ponson
& Caroline Parietti
Philippe Ayme
Bernard Darnault
Stéphanie Régnier
Fabienne Prat

présentent leurs films
dans les bibliothèques
ardéchoises

Entrée libre et gratuite. Programme complet
à retrouver sur www.moisdudoc.com

SUR LES SENTIERS DU DOC

novembre 2017



Le Mois du film documentaire est le rendez-vous national incontournable pour mettre en lumière le documentaire de création. Dans le cadre de cette manifestation, le Département de l'Ardèche vous propose de rencontrer les documentaristes Philippe Ayme, Bernard Darnault, Caroline Parietti, Cyprien Ponson, Fabienne Prat, Stéphanie Régnier, dans les bibliothèques de Antraïgues-sur-Volane, Berrias-et-Casteljau, Boulieu-lès-Annonay, Cruas, Mercuer, Pranles, Quintenas, Ruoms, Saint-Laurent-du-Pape, Saint-Marcel-lès-Annonay, Saint-Sernin, Saint-Vincent-de-Barrès, Silhac, Toulaud, Valgorge, Vallon Pont d'Arc, Villevocance.

Cette tournée de réalisateurs s'inscrit dans la démarche d'accompagnement des 223 bibliothèques ardéchoises par le Département de l'Ardèche. Les projections proposées sont le fruit d'un partenariat étroit de la Bibliothèque départementale avec *Ardèche Images* et *Images en bibliothèques*, en lien avec la mission départementale Arts visuels. Elles sont destinées à permettre une découverte dynamique et vivante du film documentaire en bibliothèque.

Les films documentaires présentés dans ce cadre ont été cofinancés par le Département de l'Ardèche.

RÉALISATEUR	FILM	DATE ET HEURE	LIEU	CONTACT
BERNARD DARNAULT	<i>Francesca Solleville : montrez-moi la phrase</i>	Jedi 2 / 11 à 18h30	Bibliothèque municipale Place de la Paix - Ruoms	Dolorès Muzzolini 04 75 39 67 95
		Vendredi 3 / 11 à 20h30	Médiathèque municipale L'Alouette Le village - Antraigues-sur-Volane	Jean-Louis Muller 04 75 38 73 06
		Samedi 4 / 11 à 17h	MAPA les Cerisiers - Chemin des Epalas - Boulieu-lès-Annonay	Mylène Seux 04 75 69 73 87
		Dimanche 5 / 11 à 18h	Bibliothèque municipale Le village - Pranles	Élisabeth Jourdan-Valette 04 75 64 41 24
PHILIPPE AYME	<i>Brigitte Senut, la dame aux fossiles</i>	Mardi 7 / 11 à 20h	Bibliothèque municipale - Place Allende Neruda - Vallon Pont d'Arc	Rémi Cordina 04 75 87 28 11
		Mercredi 8 / 11 à 20h	Centre Culturel - 15 Chemin de l'Ardèche - Saint-Sernin	Christine Dumas 04 75 35 03 10
		Jedi 9 / 11 à 20h	Salle des fêtes - Chemin de la filature - Saint-Laurent-du-Pape	Brigitte Vieux 04 75 42 04 07
		Vendredi 10 / 11 à 18h30	Médiathèque municipale Espace culturel Louis Aragon 13 Avenue Jean Moulin - Cruas	Corinne Ferrand-Moulin 04 75 50 80 50
CYPRIEN PONSON & CAROLINE PARIETTI	<i>BE' JAM BE et cela n'aura pas de fin.</i>	Mardi 7 / 11 à 18h	Salle des fêtes Chagnac Chadillot - Berrias-et-Casteljau	Françoise Mouchet 04 75 37 84 45
		Mercredi 8 / 11 à 20h	Salle polyvalente La Pourette Valgorge	Virginie Lauriol 04 75 88 96 98
		Jedi 9 / 11 à 20h30	Salle Mercure - Mairie 10, Impasse Peyrelevade - Mercuer	Christine Belin 04 75 35 43 78
		Vendredi 10 / 11 à 18h30	Salle des associations - Rue du parc - Parc Mourier - Villevoacance	Céline Garcia 04 75 34 78 74
STÉPHANIE RÉGNIER	<i>Kelly</i>	Mardi 7 / 11 à 20h	Bibliothèque municipale Les vers à soi - Touloud	Sybille Sanchez 04 75 83 63 12
		Vendredi 10 / 11 à 20h	Bibliothèque municipale Place Allende Neruda Vallon Pont d'Arc	Rémi Cordina 04 75 87 28 11
FABIENNE PRAT	<i>Marie-Louise, une histoire des moulinaages</i>	Mercredi 22 / 11 à 20h30	Salle du foyer rural - Le village Saint-Vincent-de-Barrès	Françoise Pellorce 04 75 65 15 93
		Jedi 23 / 11 à 19h30	Espace André Reyne Route de Dunière - Silhac	Nicole Camand 04 75 58 28 27
		Vendredi 24 / 11 à 20h30	Bibliothèque municipale Le relais du Livre - Place de l'Église - Quintenas	Anne-Marie Lafaye 04 75 34 18 70
		Samedi 25 / 11 à 20h	Salle culturelle - 1 place du moulin du Roy - Saint-Marcel-lès-Annonay	Élisabeth Bombardiéri 04 75 67 19 64

SUR LES SENTIERS DU DOC

novembre 2017

Cyprien Ponson
& Caroline Parietti
Philippe Ayme
Bernard Darnault
Stéphanie Régnier
Fabienne Prat

présentent leurs films

Images en Bibliothèques



Depuis 1989,
l'association
*Images en
Bibliothèques*

affirme une triple vocation : valoriser les collections cinématographiques et audiovisuelles, œuvrer pour la reconnaissance d'un savoir-faire collectif et d'une identité professionnelle et animer le réseau des « bibliothécaires de l'image ». Elle encourage la réflexion sur la communication des œuvres, facilite les échanges interprofessionnels, et dispense des formations au plus près des besoins en compétences. En coordonnant la mise en œuvre du Mois du film documentaire, l'association s'inscrit dorénavant dans une dynamique de partenariat avec d'autres acteurs de la culture et de l'éducation.
www.imagesenbibliotheques.fr

Ardèche Images



Créée en 1979, l'association
Ardèche Images, basée à Lussas,
regroupe plusieurs dynamiques
concourant au développement

du cinéma documentaire de création :

- La diffusion et la circulation des films via les *États généraux du film documentaire* et le dispositif *Les Toiles du doc* en Auvergne-Rhône-Alpes
- Des formations (Master 2 et formation continue) et ateliers d'éducation à l'image avec l'École documentaire.
- Le collectage et la conservation des films assurés par la Maison du doc, qui dispose d'une base de données de 40 000 titres et d'un Club du doc, vidéothèque coopérative de 17000 films, uniques en Europe. Depuis 2015, elle est pôle associé de la Bibliothèque nationale de France (BNF), habilitée à recevoir le dépôt légal des films documentaires. Ardèche Images est conventionnée par le Département de l'Ardèche.
www.lussasdoc.org

La Bibliothèque départementale de l'Ardèche

La Bibliothèque départementale est un établissement culturel du Département de l'Ardèche, qui développe la lecture publique sur le territoire. L'établissement accompagne les 223 bibliothèques ardéchoises dans leur développement et apporte son expertise dans tous les domaines techniques des bibliothèques : prêt de documents de tous types, prêt d'expositions et de supports d'animation, accompagnement à l'organisation de manifestations, accompagnement à la construction de bibliothèques, au recrutement de professionnels du livre, à la mise en réseau des bibliothèques, et formation des personnels de bibliothèque.



www.moisdudoc.com

